



VÝVOJ, VÝROBA, PRODEJ A SERVIS
PNEUMATICKÉHO NÁŘADÍ

PERMON s.r.o.

Roztoky

270 23 Křivoklát

tel : 313 521 111

fax : 313 521 553, 313 521 554

E-mail: permon@permon.cz

www.permon.cz



Návod k používání
pro
automatický odlučovač vody
AOV 6

Obsah

Bezpečnost a ochrana zdraví při práci	2
Bezpečnost a ochrana při práci.....	2
Technické údaje a hlavní rozměry.....	3
Použití	3
Technický popis	3
Typové označení.....	3
Provozní zásady a montážní pokyny.....	3
Montáž a demontáž.....	4
Seznam součástí.....	4
Důležité zásady údržby	6
Dodávání.....	6
Náhradní díly - objednávání	6
Skladování	6
ES PROHLÁŠENÍ O SHODĚ.....	7
Záruka.....	8

Bezpečnost a ochrana zdraví při práci

Související zákony a vyhlášky:

Zákon o technických požadavcích č.22/1997 Sb. v platném znění
 NV č. č. 176/2008 Sb. v platném znění

Bezpečnost a ochrana při práci

Obsluhující personál musí dodržovat bezpečnostní předpisy, neboť různé fáze obsluhy a údržby těchto přístrojů jsou spojeny s riziky a nebezpečím.

Každá osoba, která bude s automatickým odlučovačem vody pracovat nebo bude provádět údržbu, si ještě před započítím práce musí provozní instrukce přečíst nebo být s nimi jinak seznámena tak, aby jim rozuměla.

V každé situaci má bezpečnost práce přednost před ostatními požadavky provozu.

Jelikož předpisy nemohou postihnout všechny možné případy, které by mohly nastat, musí být při práci s odlučovačem nebo v jeho blízkosti používán zdravý lidský rozum.

Technické údaje a hlavní rozměry

Hmotnost	*cca	kg	9,5
Provozní přetlak vzduchu		MPa	0,3-0,9
Zkouška na tlak		MPa	1,2
Vstupní hrdlo		Js 25 – závit G1" - vnější	
Výstupní hrdlo		Js 25 – závit G1" - vnější	
Objem kondenzační nádoby		dm ³	4,7
Průtok vzduchu		m ³ min ⁻¹ max.	6

*uvedeny střední hodnoty (tolerance +-10%)

Běžné provedení dodáváno s ukončením rychlospojkou KIG 10/1 – 414 290

Použití

Automatický odlučovač vody (dále jen AOV 6) je určen k odlučování a automatickému odpouštění kondenzátu (vody) z rozvodné sítě stlačeného vzduchu, určeného k pohonu různých spotřebičů. Tímto se zvyšuje výkon, životnost a potlačuje zamrzání těchto spotřebičů.

Odlučovač je zařazen v serii: ZDROJ – ODLUČOVAČ – (OLEJOVAČ – pokud se používá) – SPOTŘEBIČ. AOV je vhodné umístit v co největší vzdálenosti od kompresoru.

Technický popis

Automatický odlučovač vody (dále jen AOV 6) sestává z odlučovače vody pevně spojeného s rámem, který umožňuje ustavení AOV 6 do pracovní polohy, automatického ventilu odpouštění vody a vstupního a výstupního hrdla (obě Js 25) s vnějším závitem G 1". Vstupním hrdlem proudí do odlučovače vody stlačený vzduch, jehož proud je šnekem přivařeným na vnitřní stěnu nádoby usměrněn tak, že z něho odlučuje kondenzát (voda). Tlakem proudícího vzduchu je uzavřen i odpouštěcí ventil. Po odpojení nebo uzavření zdroje stlačeného vzduchu a odvětrání celé soustavy (odpojením nebo spuštěním spotřebiče), poklesne tlak v kondenzační nádobě AOV 6, pružina nadzvedne ventil a nashromážděná voda odeče.

Typové označení

AOV 6

AOVautomatický odlučovač vody

6maximální průtočné množství vzduchu m³min⁻¹

Provozní zásady a montážní pokyny

Chceme-li, aby odlučovač vykazoval odpovídající užité vlastnosti, je třeba dodržovat následující zásady údržby a montážní pokyny.

Montáž a demontáž

U AOV 6 je možné provádět pouze montáž a demontáž automatického ventilu, jinak je AOV 6 svařenec. Montáž a demontáž je možná bez použití speciálního nářadí. Demontáž provedeme v opačném sledu než montáž. Před demontáží a před zpětnou montáží řádně očistíme.

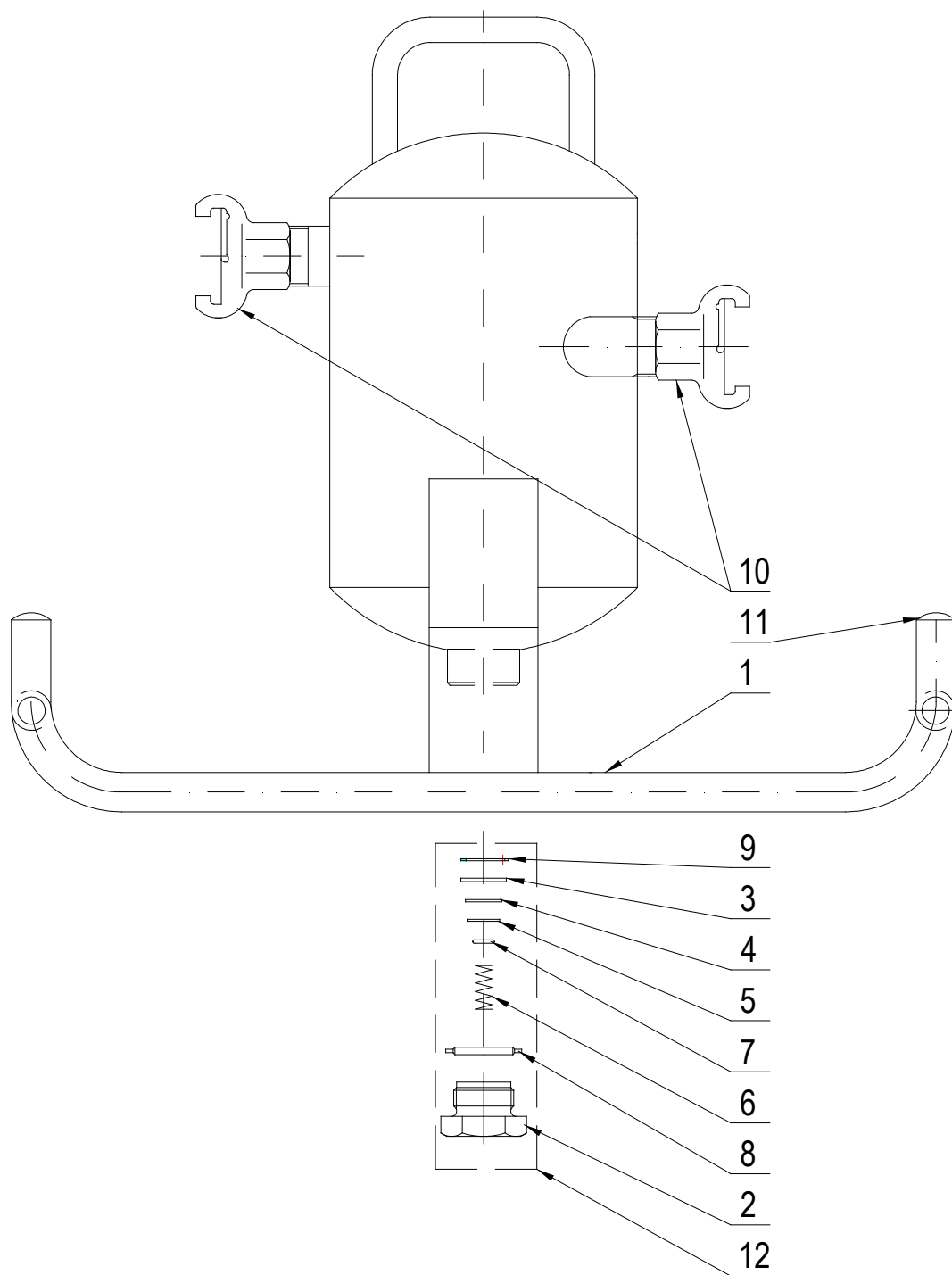
Montáž podskupiny ventilu

Na závit k čelu hlavy ventilu(2) vložíme těsnění(8). Do otvoru zasuneme pružinu(6). Na závěrný závit pružiny položíme destičku(5). Na destičku si připravíme pružnou pojistku(4). Destičku stlačíme tak, abychom do zápichu v těle ventilu(2) zamontovali připravenou pružnou pojistku(4). Do centráže tělesa ventilu vložíme sítko(3) a zajistíme pojistným kroužkem(9). Takto připravený automatický ventil našroubujeme do dna odlučovače vody.

Seznam součástí

Poz.	Název	Objed. číslo	ks	Hmotnost kg	Poznámky
	Komplet	9555-051			
1	Saně - sestava	8118-090	1		
2*	Těleso ventilu	4072-050	1	0,35	
3*	Sítka	313 009	1	0,02	
4*	Pojistka pružná 4770-440	315 141	1	0,001	
5*	Destička	0900-560	1	0,005	
6*	Pružina 4500-741	315 017	1	0,02	
7*	O kroužek 12x2	273 331	1	0,001	
8*	Těsnění U – SEAL DDM 000 337	548 076	1	0,003	
9*	Kroužek pojistný 22	315 068	1	0,00139	
10	Rychlospojka 1“ vnitřní	414 290	2	0,17	
11	Zátka	414 289	4	0,01	
12	Těleso ventilu sestava	9423-080	1		

* Díly jsou součástí sestavy tělesa ventilu poz.12



Důležité zásady údržby

1. **Při práci je NUTNÉ DODRŽOVAT BEZPEČNOSTNÍ A HYGIENICKÉ PŘEDPISY (viz výše).**
2. AOV 6 je konstruován pro pracovní přetlak **0,3-0,9 MPa**
3. AOV 6 je nutné chránit před vniknutím nečistot. Proto je třeba dbát na čistotu vstupních a výstupních otvorů.
4. Před připojením hadice k AOV 6, tak i ke spotřebiči, je nutno ji nejdříve zbavit nečistot (nejlépe profouknutím).
5. Při připojení je třeba dodržet směr proudění stlačeného vzduchu, který je vyznačen šipkou na víku kondenzační nádoby.
6. AOV 6 umístíme ve vodorovné poloze.
7. Ventil musí být řádně dotažen.
8. Automatické vypouštění vody je možné jen při přerušení práce a odvětrání celé soustavy, tj. zavřený přívod vzduchu a krátké spouštění nebo odpojení spotřebiče
9. Jedenkrát měsíčně je nutné odlučovač odpojit, vyšroubovat těleso ventilu a odlučovač vody vyčistit od nečistot (nejlépe propláchnout vodou). Zároveň vyčistíme i ventil.

Dodávání

AOV 6 je dodáván samostatně, běžné ukončení rychlospojku KIG 10/1 objed. číslo 414 290. S každým AOV 6 se dodává návod k používání a záruční list.

Dále je možné pro kompletaci dodávky nakoupit:

- kompletní hadice s koncovkami (ϕ 13, 16 a 20 mm – délky 12.5 m, 25 m)
- redukce, matice, nátrubky, svěrky

Náhradní díly - objednávání

AOV 6 se vyrábí dle výkresové dokumentace, která zaručuje vyměnitelnost součástí. V objednávce náhradních dílů je nutno uvést typ, počet kusů, název a číslo výkresu požadované součásti.

př. AOV 6 1 kus destička 0900 – 560

Skladování

AOV 6 je nutno skladovat v suchých prostorech, chráněných před povětrnostními vlivy - maximální relativní vlhkost 75%. Skladování je nepřipustné v blízkosti chemikálií a plynů způsobujících korozi. Při dodržování skladovacích podmínek je možno bez obnovení konzervace odlučovač skladovat 1 rok a náhradní díly 1,5 roku.

ES PROHLÁŠENÍ O SHODĚ

výrobku s technickými předpisy podle § 13 Zákona č.22/1997 Sb. ve znění pozdějších předpisů a dle Nařízení vlády č. 176/2008 Sb.

Výrobce, obchodní jméno PERMON s.r.o.

Sídlo: Roztoky 217
 270 23 Křivoklát Česká republika
tel : 313 521 511 fax : 313 521 553, 313 521 554
E-mail: permon@permon.cz www.permon.cz

Popis strojního zařízení : Název : Aut. odlučovač vody Typ : AOV 6

Výrobní číslo:

Použití : Automatický odlučovač vody je určen k odlučování a automatickému odpouštění kondenzátu (vody) z rozvodné sítě stlačeného vzduchu, určeného k pohonu různých spotřebičů.

Ustanovení, která zařízení splňuje :

Svojí konstrukcí vyhovuje požadavkům, stanoveným Směrnicí Evropského parlamentu a Rady 2006/42/ES ve znění Nařízení vlády č. 176/2008 Sb. a splňuje podmínky pro použití dle tohoto technického předpisu v rozsahu, uvedeném v návodu k použití - z 17.7.2010.

Notifikovaná osoba se na posuzování shody výrobku nezúčastnila .


Potvrzení výrobce: Výrobek je svým provedením bezpečný při dodržení podmínek stanovených v návodu k použití z 17.7.2010

Výrobce je nositel certifikátu ČSN EN ISO 9001 : 2008.

Svými vnitropodnikovými opatřeními zabezpečuje trvalou shodu tohoto zařízení s technickou dokumentací a s požadavky uvedených technických předpisů, národních předpisů a norem.

17.7.2010
Roztoky




Ing. Jan Koudelka
jednatel

Záruka

Výrobce poskytuje po dobu 24 měsíců od data prodeje záruku na funkci a vady vzniklé chybnou výrobou, nebo vadou materiálu. Záruka se nevztahuje na vady způsobené nedodržením návodu k obsluze a údržbě, dále na vady vzniklé běžným opotřebením, nepřiměřeným použitím, nešetrným zacházením, neodborným zásahem do výrobku či použitím neautorizovaných dílů.

PO DOBU ZÁRUKY OPRAVY PROVÁDÍ POUZE VÝROBCE.

Nároky plynoucí ze záruky lze uplatnit jen je-li předložen tento plně vyplněný záruční list a k němu příslušející výrobek.

PERMON s.r.o.

Roztoky 217

270 23 KŘIVOKLÁT

IČO: 48949493

tel: 313 521 511

fax: 313 521 553, 313 521 554

E-mail: permon@permon.cz

www.permon.cz

Servisní střediska a autorizovaní prodejci uvedeni na WWW. permon.cz

Záruční list

pro

AOV 6

Výrobní číslo: -----

Datum vyskladnění:

Datum prodeje::

Zavedeno

(dne, podpis): -----
